

**POUR L'ÉCOLE
DE LA CONFIANCE**



**RÉGION ACADÉMIQUE
HAUTS-DE-FRANCE**



LANGUES VIVANTES ETRANGERES

**Enseignement commun en
classe de Seconde et au cycle
Terminal
Voies générale et technologique**

*Formation académique
avril 2019*

POUR L'ÉCOLE
DE LA CONFIANCE

académie
Amiens



RÉGION ACADÉMIQUE
HAUTS-DE-FRANCE



Plan de la présentation

1: L'esprit des programmes

L'entrée par la culture

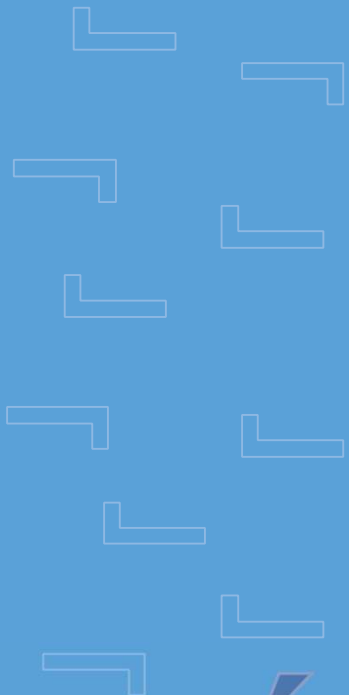
Etude et place de la langue

2: L'organisation de l'enseignement

3: L'évaluation

4: L'ETLV

POUR L'ÉCOLE
DE LA CONFIANCE



RÉGION ACADÉMIQUE
HAUTS-DE-FRANCE



1: L'esprit des programmes

L'entrée par la culture






Thématique en Seconde

L'art de vivre ensemble

Déclinée en 8 axes (6 axes sur les 8 de la liste doivent être abordés à travers deux ou trois séquences portant sur des problématiques qui y sont reliées).

- 
- **Vivre entre générations**
 - **Les univers professionnels, le monde du travail**
 - **Le village, le quartier, la ville**
 - **Représentations de soi et rapports à autrui**
 - **Sports et société**
 - **La création et le rapport aux arts**
 - **Sauver la planète, penser les futurs possibles**
 - **Le passé dans le présent**



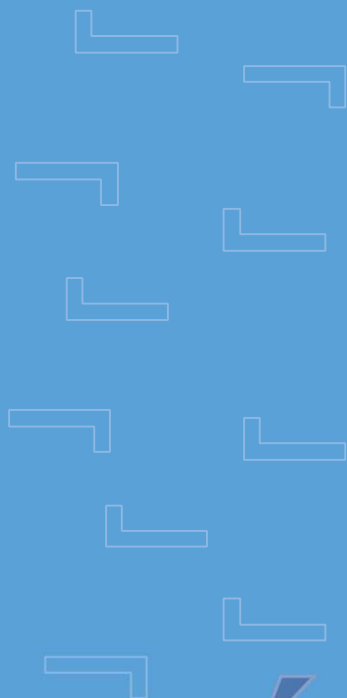
Thématique au cycle terminal

Gestes fondateurs et monde en mouvement

Déclinée en 8 axes (chaque année 6 axes sur les 8 de la liste sont abordés à travers une ou deux séquences).

- 
- **Identités et échanges**
 - **Espace privé et espace public**
 - **Art et pouvoir**
 - **Citoyenneté et mondes virtuels**
 - **Fictions et réalités**
 - **Innovations scientifiques et responsabilité**
 - **Diversité et inclusion**
 - **Territoire et mémoire**

POUR L'ÉCOLE
DE LA CONFIANCE



RÉGION ACADÉMIQUE
HAUTS-DE-FRANCE



1: L'esprit des programmes

Etude et place de la langue



Niveaux ciblés:

	LVA	LVB	LVC
SECONDE	B1 > B2	A2 > B1	A1 > A2
CYCLE TERMINAL	B2	B1	A2 > B1

➤ Réception (CO + CE)

- ❖ Les entraînements doivent aider les élèves à accéder au différents réseaux de sens en allant du plus accessible vers le traitement d'informations complexes.
- ❖ Stratégies: émission d'hypothèses, repérage d'indices, identification, inférence, interprétation.

➤ Production (EO + EE)

- ❖ Doit s'insérer dans une situation de communication justifiée
- ❖ Progression naturelle de la paraphrase à l'expression créative
- ❖ Adosser une activité de production à une activité préalable de réception afin d'opérer des transferts.
- ❖ Stratégies: répétition, paraphrase, adaptation du message, explicitation, illustration, correction et autocorrection...

➤ Interaction

- ❖ A l'oral: discussions formelles ou informelles, débats, interviews, tours de parole, etc... avec un ou plusieurs interlocuteurs.
- ❖ A l'écrit: courriel, SMS, tweet, forum de discussion, écriture collaborative en ligne...
- ❖ Situations authentiques et plausibles pour lesquelles l'échange est une nécessité.
- ❖ Stratégies: reprise, relance, coopération, explicitation, négociation etc...

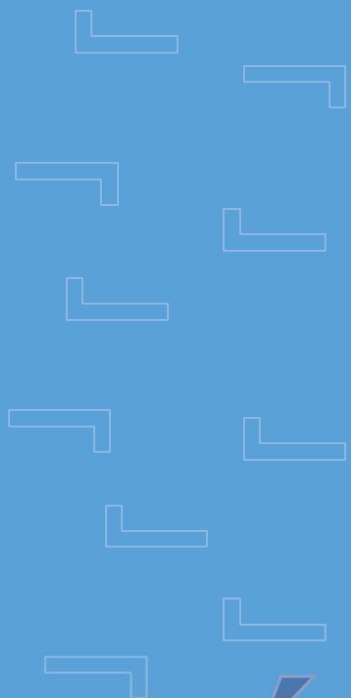
➤ Médiation = expliciter un discours lu et entendu à quelqu'un qui ne peut le comprendre.

- ❖ Prise de notes, paraphrase, synthèse d'un propos ou d'un dossier pour autrui.
- ❖ Identification de repères culturels
- ❖ Traduction d'un texte écrit, ou oral, doublage de scènes de film
- ❖ Animation d'un travail collectif, coopération, échanges interculturels.

LA LANGUE VIVANTE C

- **Possibilité de choisir une troisième langue vivante en classe de seconde.**
- **L'enseignement s'étend sur une période plus courte, toutefois suit la même démarche que pour les LVA et LVB**
- **Des activités variées**
- **Un contenu culturel riche dès les premiers cours**
- **Une progression rapide grâce aux compétences acquises par l'apprentissage de deux autres langues depuis le collège**

POUR L'ÉCOLE
DE LA CONFIANCE



RÉGION ACADÉMIQUE
HAUTS-DE-FRANCE



2: L'organisation des enseignements

La seconde générale et technologique

ENSEIGNEMENTS COMMUNS

Français 4 H
Histoire Géographie 3 H
LVA et LVB 5H30
SES 1H30
Mathématiques 4 H
Physique Chimie 3 H
SVT 1H30
EPS 2 H
Enseignement moral et civique 18 H annuelles
Sciences numériques et technologie 1H30

Accompagnement personnalisé
Accompagnement au choix de l'orientation
Heures de vie de classe

ENSEIGNEMENTS OPTIONNELS

1 enseignement général au choix parmi

LCA Latin 3 H

LCA grec 3 H

LV C 3 H

Arts 3 H

EPS 3 H

Arts du cirque 6 H

Ecologie-agronomie-territoires-DD (lycée agricole) 3H

1 enseignement technologique au choix parmi

Management et gestion 1H30

Santé et social 1H30

Biotechnologies 1H30

Sciences et laboratoire 1H30

SI 1H30

Création et innovation technologiques 1H30

Création et culture design 6H

Atelier artistique 72 H annuelles

Hippologie / pratiques sociales et culturelles /
pratiques professionnelles (lycée agricole) 3 h

La voie générale : la première et la terminale

Enseignements communs		Première	Terminale
FRANÇAIS / PHILOSOPHIE		4 h / -	- / 4 h
HISTOIRE GÉOGRAPHIE		3 h	3 h
ENSEIGNEMENT MORAL ET CIVIQUE		18 h / an	18 h / an
LANGUE VIVANTE A ET LANGUE VIVANTE B		4 h 30	4 h
ÉDUCATION PHYSIQUE ET SPORTIVE		2 h	2 h
ENSEIGNEMENT SCIENTIFIQUE		2 h	2 h
		16 h	15 h 30

Enseignements de spécialité		Au choix 3 spécialités Première	Au choix 2 spécialités Terminale
ARTS		4 h	6 h
BIOLOGIE, ÉCOLOGIE *		4 h	6 h
HISTOIRE GÉOGRAPHIE, GÉOPOLITIQUE ET SCIENCES POLITIQUES		4 h	6 h
HUMANITÉS, LITTÉRATURE ET PHILOSOPHIE		4 h	6 h
LANGUES, LITTÉRATURES ET CULTURES ÉTRANGÈRES		4 h	6 h
LITTÉRATURE, LANGUES ET CULTURES DE L'ANTIQUITÉ		4 h	6 h
MATHÉMATIQUES		4 h	6 h
NUMÉRIQUE ET SCIENCES INFORMATIQUES		4 h	6 h
PHYSIQUE CHIMIE		4 h	6 h
SCIENCES DE LA VIE ET DE LA TERRE		4 h	6 h
SCIENCES DE L'INGÉNIEUR		4 h	6 h **
SCIENCES ÉCONOMIQUES ET SOCIALES		4 h	6 h
		12 h	12 h

Enseignements optionnels	
> Un enseignement en première Deux enseignements possibles en terminale	
> Libre choix	
> Durée 3 h	

Dès la première :	En terminale uniquement :
LANGUE VIVANTE C	MATHÉMATIQUES EXPERTES
ARTS	MATHÉMATIQUES COMPLÉMENTAIRES
EPS	DROIT ET GRANDS ENJEUX DU MONDE CONTEMPORAIN
LANGUES ET CULTURES DE L'ANTIQUITÉ	

* Dans les lycées d'enseignement général et technologique agricole avec des enseignements optionnels spécifiques
** Avec un complément de 2 h en physique

La voie technologique : la première et la terminale

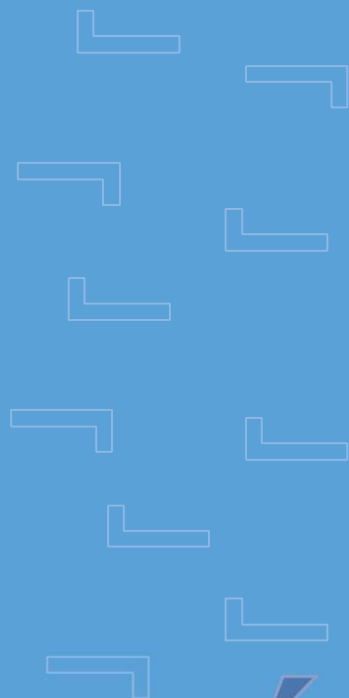
Toutes les séries*		Enseignements communs		Enseignements de spécialité	
		Première	Terminale	3 spécialités Première	2 spécialités Terminale
FRANÇAIS		3 h	-	STMG Sciences et technologies du management et de la gestion - sciences de gestion et numérique - management - droit et économie	- management, sciences de gestion et numérique avec 1 enseignement spécifique choisi parmi : gestion et finance ; mercatique ; ressources humaines et communication ; systèmes d'information et de gestion - droit et économie
PHILOSOPHIE		-	2 h		
HISTOIRE GÉOGRAPHIE		1 h 30	1 h 30	ST2S Sciences et technologies de la santé et du social - physique chimie pour la santé - biologie et physiopathologie humaines - sciences et techniques sanitaires et sociales	- chimie, biologie et physiopathologie humaines - sciences et techniques sanitaires et sociales
LANGUE VIVANTE A ET LANGUE VIVANTE B		4 h	4 h		
ÉDUCATION PHYSIQUE ET SPORTIVE		2 h	2 h	STHR Sciences et technologies de l'hôtellerie et de la restauration - enseignement scientifique alimentation-environnement - sciences et technologies culinaires et des services - économie, gestion hôtelière	- sciences et technologies culinaires et des services, enseignement scientifique, alimentation, environnement - économie, gestion hôtelière
MATHÉMATIQUES		3 h	3 h		
ENSEIGNEMENT MORAL ET CIVIQUE		18 h / an	18 h / an	STI2D Sciences et technologies de l'industrie et du développement durable - innovation technologique - ingénierie et développement durable - physique chimie et mathématiques	- ingénierie, innovation et développement durable avec 1 enseignement spécifique choisi parmi : architecture et construction ; énergies et environnement ; innovation technologique et éco-conception ; systèmes d'information et numérique - physique chimie et mathématiques
				TMD Techniques de la musique et de la danse - option instrument - option danse (Renovation en cours)	- option instrument - option danse
				STL Sciences et technologies de laboratoire - physique chimie et mathématiques - biochimie biologie - biotechnologie ou sciences physiques et chimiques en laboratoire	- physique chimie et mathématiques - biochimie biologie biotechnologie ou sciences physiques et chimiques en laboratoire
				STD2A Sciences et technologies du design et des arts appliqués - physique chimie - outils et langages numériques - design et métiers d'art	- analyse et méthodes en design - conception et création en design et métiers d'art
				STAV Sciences et technologies de l'agronomie et du vivant (Dans les lycées d'enseignement général et technologique agricole avec des enseignements optionnels spécifiques)	

* Sauf TDM et STAV

Enseignements optionnels

> Au choix en fonction de la série

POUR L'ÉCOLE
DE LA CONFIANCE



académie
Amiens **E**

RÉGION ACADÉMIQUE
HAUTS-DE-FRANCE



3: L'évaluation

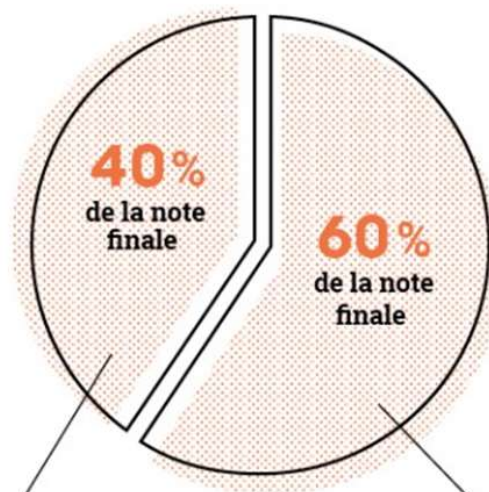
B.O. n°17 du 25 avril 2019

Baccalauréats général technologique
Épreuves communes de contrôle continu de langues vivantes A et B - session 2021
Note de service n° 2019-056 du 18-4-2019 (NOR MENE1910708N)

LES ÉPREUVES DU NOUVEAU BACCALAURÉAT

Epreuves communes

- Organisées dans chaque lycée
- Banque nationale numérique
- Copies anonymes
- Corrigées par d'autres professeurs



CONTRÔLE CONTINU

10 % de la note finale
bulletins scolaires
de première
et de terminale

30 % de la note finale
épreuves communes
2 sessions
en première
1 session
en terminale

ÉPREUVES TERMINALES

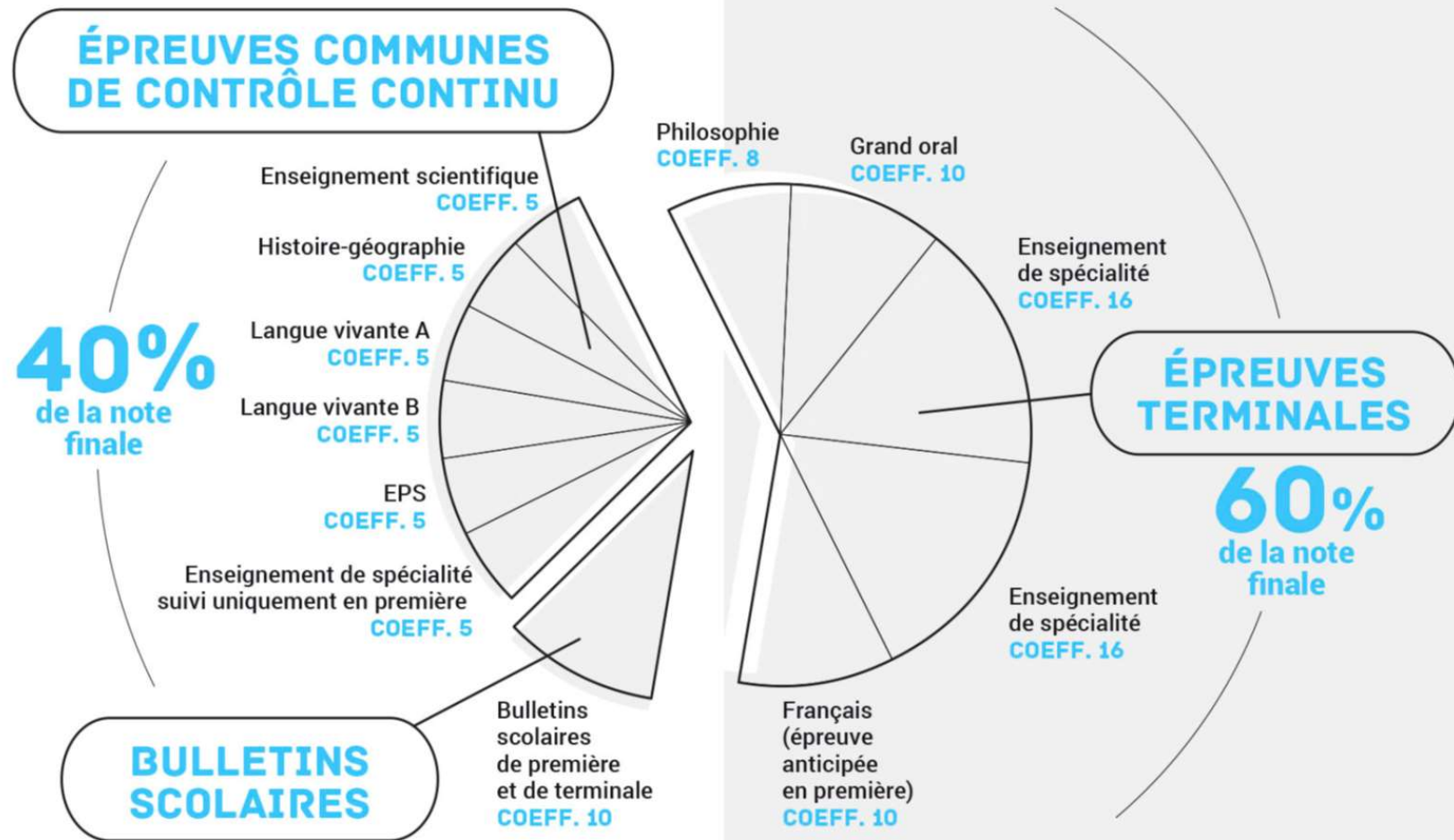
1 épreuve anticipée
en première
Français écrit et oral

4 épreuves
en terminale
**Enseignements
de spécialité (2)**
Philosophie
Grand oral

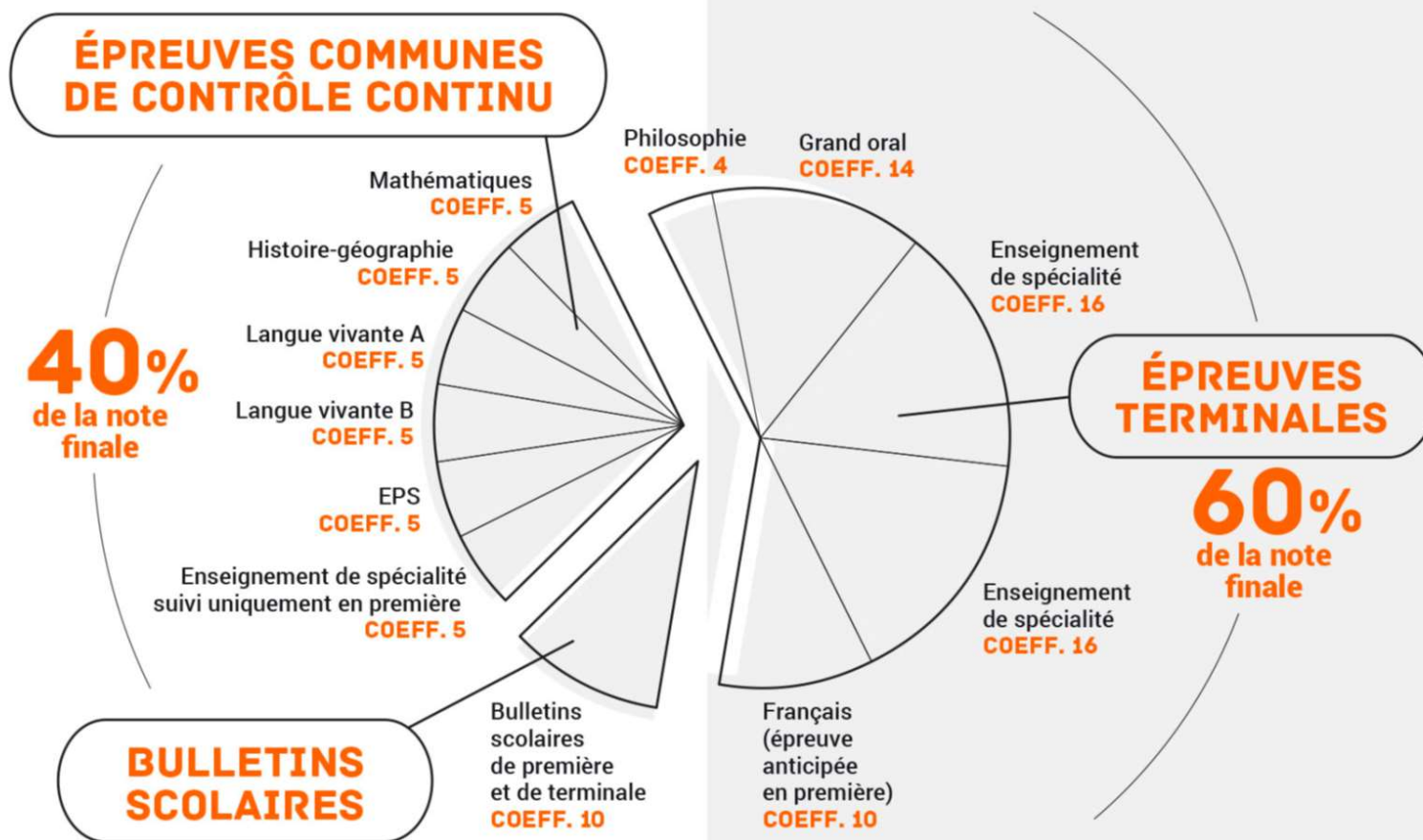
LLCE

Épreuve écrite

LES ÉPREUVES DU NOUVEAU BACCALAURÉAT GÉNÉRAL



LES ÉPREUVES DU NOUVEAU BACCALAURÉAT TECHNOLOGIQUE



CALENDRIER

- **2^{ème} Trimestre de la classe de 1^{ère}:**
Epreuve commune de contrôle continu de LVA et LVB N°1
- **3^{ème} Trimestre de la classe de 1^{ère}:**
Epreuve commune de contrôle continu de LVA et LVB N°2
- **Fin de 1^{ère}:**
Evaluation de l'enseignement de spécialité qui n'est plus poursuivi en Terminale
- **2^{ème} Trimestre de Terminale:**
Epreuve commune de contrôle continu de LVA et LVB N°3
- **3^{ème} Trimestre de Terminale:**
Evaluation des enseignements de spécialité.

Organisation et types d'épreuves

Epreuve 1	Epreuve 2	Epreuve 3
1h	1h30	2h + 10 min
Classe de 1 ^{ère} 2 ^{ème} trimestre	Classe de 1 ^{ère} 3 ^{ème} trimestre	Classe de Tle 2 ^{ème} trimestre
CO – EE	CE – EE	CO – CE – EE - EO
Niveaux visés : LVA->B1 LVB->A2 – B1	Niveaux visés : LVA->B1 – B2 LVB-> A2 – B1	Niveaux visés : LVA-> B2 LVB-> B1

- Pour **tous les candidats** des voies générales et technologiques;
- Évaluation adossée aux niveaux du **CECRL**;
- Les documents supports et les questions posées s'inscrivent **dans le cadre des programmes** (BO spécial n°1 du 22 janvier 2019);
- Notion de **progressivité** entre la classe de 1^{ère} et la classe de Tle;
- **Fiches** d'évaluation et de notation.

EPREUVE n°1

	CO	EE
Supports	Un document audio ou vidéo n'excédant pas 1 min 30.	Une ou deux questions, en lien avec la thématique générale du document support de l'évaluation de la CO.
Modalités	3 écoutes espacées d' 1 minute Les candidats peuvent prendre des notes pendant les écoutes. Les candidats rendent compte en français du document de manière libre ou guidée.	Sujet à traiter dans la langue cible
Évaluation	10 points	10 points

- Les candidats reçoivent dès le début de l'épreuve l'intégralité du sujet dans lequel figure le titre du document support de l'évaluation de la CO.
- A l'issue de la 3^{ème} écoute, les candidats utilisent le temps dont ils disposent comme ils le souhaitent pour rendre compte du document oral, puis pour traiter le sujet d'expression écrite.

EPREUVE n°2

	CE	EE
Supports	1 ou 2 textes Longueur cumulée comprise entre 2300 et 4000 signes (blancs et espaces compris)	Une ou deux questions, en lien avec la thématique générale du document support de l'évaluation de la CE. Le sujet peut prendre appui sur un document iconographique.
Modalités	Les candidats rendent compte du ou des textes dans la langue cible , de manière libre ou guidée.	Sujet à traiter dans la langue cible
Évaluation	10 points	10 points

- Les candidats se voient remettre l'intégralité du sujet dès le début de l'épreuve et organisent leur temps individuellement.

EPREUVE n°3 – se déroule en 2 temps

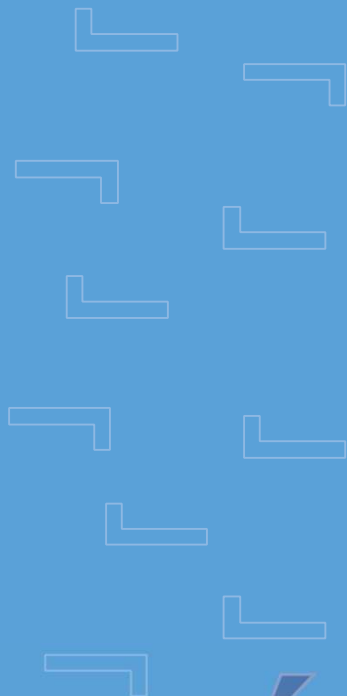
1 ^{er} temps	CO	CE	EE
Supports	Un document audio ou vidéo n'excédant pas 1 min 30.	1 ou 2 textes Longueur cumulée comprise entre 2500 et 4500 signes (blancs et espaces compris).	Une ou deux questions, en lien avec la thématique générale du dossier. Le sujet peut prendre appui sur un document iconographique.
Modalités	3 écoutes espacées d' 1 minute. Les candidats peuvent prendre des notes pendant les écoutes. Ils rendent compte en français du document de manière libre ou guidée.	Les candidats rendent compte du ou des textes dans la langue cible . Ils sont guidés par des questions qui portent également sur la compréhension de l'ensemble du dossier constitué par les documents supports de l'évaluation de la CO et de la CE.	Sujet à traiter dans la langue cible

- Les candidats reçoivent l'intégralité du sujet (dossier) dès le début de l'épreuve.
- A l'issue de la 3^{ème} écoute, les candidats utilisent le temps dont ils disposent comme ils le souhaitent pour rendre compte du document oral, puis pour traiter la compréhension de l'écrit et le sujet d'expression écrite.

EPREUVE n°3 – se déroule en 2 temps

2^{ème} temps	Epreuve orale – 10 minutes sans temps de préparation
Modalités	<p>Le candidat a le choix entre 3 axes culturels du programme proposés par l'examineur.</p> <p>En tenant compte du choix du candidat l'examineur propose des pistes de discussion :</p> <ul style="list-style-type: none">- deux documents iconographiques,- ou deux citations- ou un document iconographique et une citation. <p>Le candidat explique en langue cible pendant 5 minutes maximum quel document ou quelle citation illustre à son sens le mieux l'axe qu'il a choisi et pourquoi. L'entretien est élargi à des questions plus générales sur l'axe choisi.</p>
Évaluation de l'épreuve n°3 dans son ensemble	<p>La note globale est sur 20.</p> <p>La compréhension (CO et CE) et l'expression (EE et EO) comptent à parts égales et sont évaluées à partir des fiches d'évaluation et notation.</p>

POUR L'ÉCOLE
DE LA CONFIANCE





RÉGION ACADÉMIQUE
HAUTS-DE-FRANCE



4: L'ETLV

Enseignement Technologique en Langue Vivante

- 
- **Nouveau pour les séries STMG et ST2S, Déjà existant en STL, STD2A et STI2D et STHR**
 - **La langue vivante est une LVA**
 - **Le niveau de maîtrise visé est B2**
 - **Repose sur le programme de LV et celui de la spécialité qui sert d'appui**
 - **Pris en charge conjointement par un enseignant de langue vivante et un enseignant de la spécialité de science et technologie concernée**

- 
- **Implique le croisement des apprentissages linguistiques et de spécialité**
 - **Développement des compétences linguistiques, sociolinguistiques, culturelles et pragmatiques à partir de situation de communication ancrées dans les spécificités technologiques, scientifiques et culturelles de chaque spécialité**
 - **Nécessité de concertation entre les deux enseignants dans l'élaboration de la progression annuelle, la conception, la mise en œuvre et l'évaluation**

EVALUATION de l'ETLV

L'évaluation de l'ETLV se substitue au second temps de l'épreuve n°3 de la LVA (EO)
Le jury est composé de deux enseignants (enseignement technologique et LV).

Epreuve orale – 10 minutes sans temps de préparation	
Modalités	<p>Prise de parole en continu du candidat (durée maximale de 5 minutes) et entretien avec le jury. Les ressources utilisées pour la prise de parole en continu sont produites par le candidat. L'évaluation s'appuie sur les différents contextes des enseignements technologiques ou scientifiques du cycle terminal.</p> <p>STL, STI2D, STD2A: les projets technologiques ou scientifiques conduits en enseignement de spécialité.</p> <p>STHR: Une situation technologique du secteur de l'hôtellerie et de la restauration</p> <p>STMG: Une organisation (entreprise, administration ou association).</p> <p>ST2S: Un fait social touchant à la santé ou au bien-être des populations.</p>
Évaluation	Les examinateurs conduisent une évaluation conjointe à partir de la fiche d'évaluation et de notation.

**POUR L'ÉCOLE
DE LA CONFIANCE**

académie
Amiens



**RÉGION ACADÉMIQUE
HAUTS-DE-FRANCE**

